

A8L

小型船形开关

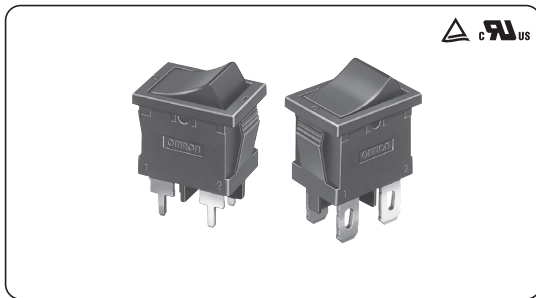
大容量开关用的船形开关

- 独特的开关构造，实现浪涌电流100A。
- 开关感觉好，舒适的操作触感。
- 可进行一触式安装。
- 接点距离3mm以上。
- 符合UL、cUL认证，EN适用品。

符合RoHS

⚠ 请参阅“请正确使用”。

■种类



接触形式	1级单投式 (SPST)					最小包装单位	
	端子形状	焊接端子	印刷基板用端子	印刷基板右角端子	印刷基板左角端子		接线片 # 187端子
边缘、盖帽的颜色	黑	黑	黑	黑	黑		
无标记		A8L-11-11N1	A8L-11-12N1	A8L-11-13N1	A8L-11-14N1	A8L-11-15N1	300个
有标记		A8L-11-11N2	A8L-11-12N2	A8L-11-13N2	A8L-11-14N2	A8L-11-15N2	
		A8L-11-11N3	A8L-11-12N3	A8L-11-13N3	A8L-11-14N3	A8L-11-15N3	
		A8L-11-11N6	A8L-11-12N6	A8L-11-13N6	A8L-11-14N6	A8L-11-15N6	

接触形式	2级单投式 (DPST)					最小包装单位	
	端子形状	焊接端子	印刷基板用端子	印刷基板右角端子	印刷基板左角端子		接线片 # 187端子
边缘、盖帽的颜色	黑	黑	黑	黑	黑		
无标记		A8L-21-11N1	A8L-21-12N1	A8L-21-13N1	A8L-21-14N1	A8L-21-15N1	300个
有标记		A8L-21-11N2	A8L-21-12N2	A8L-21-13N2	A8L-21-14N2	A8L-21-15N2	
		A8L-21-11N3	A8L-21-12N3	A8L-21-13N3	A8L-21-14N3	A8L-21-15N3	
		A8L-21-11N6	A8L-21-12N6	A8L-21-13N6	A8L-21-14N6	A8L-21-15N6	

注. 可应对简易防尘型。请咨询本公司。

■额定值

项目	非感性负载(A)		感性负载(A)	
	阻性负载	灯负载	感性负载	电动机负载
额定电压				
AC125	10	10	8	8
AC250	10	10	8	8

注1. 灯负载为有10倍浪涌电流时的负载。

注2. 感性负载为功率因数0.4以上(交流)。

注3. 电动机负载为有6倍浪涌电流时的负载。

注4. 额定值为按照JIS C4505标准，在下列条件下进行试验的情况。

- (1)环境温度: 20±2℃
- (2)环境湿度: 65±5%RH
- (3)操作频率: 7次/分

■性能

容许操作速度	机械	20次/min以下
	电气	7次/min以下
绝缘电阻	100MΩ以上 (以DC500V绝缘电阻计测量)	
接触电阻 (初始值)	100mΩ以下 (DC6~8V、1A电压下降法)	
耐电压	同极端子间	AC2,000V 50/60Hz 1min
	异极端子间	AC2,000V 50/60Hz 1min
	带电金属部与地之间	AC4,000V 50/60Hz 1min
振动	误动作	10~55Hz 双振幅1.5mm (误动作1ms以内)
	耐久	500m/s ²
冲击	机械	5万次以上
	电气	1万次以上
寿命	浪涌电流	
浪涌电流	最大100A (8.3ms以下)	
保护构造	IEC IP40	
使用环境温度	-20~+55℃ (无结冰、无凝露)	
使用环境湿度	45~85%RH	

注. 个别认证规格的性能详情，请向本公司查询。

■额定安全认证规格

●UL (UL1054/CSA C22.2 No.55)

10A 125VAC、10A 250VAC

●TÜV (EN61058-1)

10(8) A250V AC

■外形尺寸 (单位: mm) / 动作特性

(外形尺寸图记载的是以2极型为代表。1极型为单侧端子。)

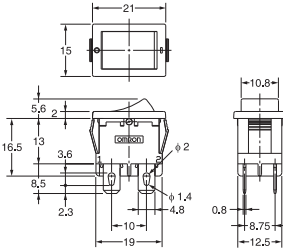
●焊接端子

A8L-11-11N1

A8L-11-11N2

A8L-21-11N1

A8L-21-11N2



动作特性	极数	1极	2极
动作特性操作力	OF	2.16 ± 1.18N	3.92 ± 2.45N

●印刷基板用端子

A8L-11-12N1

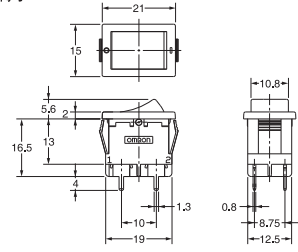
A8L-11-12N2

A8L-21-12N1

A8L-21-12N2



印刷基板加工尺寸
(BOTTOM VIEW)



动作特性	极数	1极	2极
动作特性操作力	OF	2.16 ± 1.18N	3.92 ± 2.45N

●印刷基板用右角端子

A8L-11-13N1

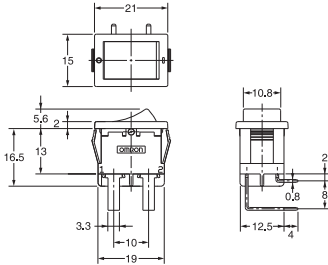
A8L-11-13N2

A8L-21-13N1

A8L-21-13N2



印刷基板加工尺寸
(BOTTOM VIEW)



动作特性	极数	1极	2极
动作特性操作力	OF	2.16 ± 1.18N	3.92 ± 2.45N

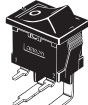
●印刷基板用左角端子

A8L-11-14N1

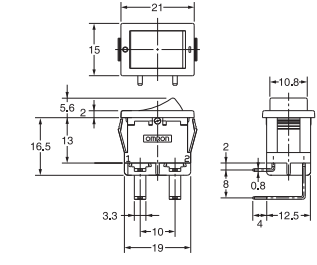
A8L-11-14N2

A8L-21-14N1

A8L-21-14N2



印刷基板加工尺寸
(BOTTOM VIEW)



动作特性	极数	1极	2极
动作特性操作力	OF	2.16 ± 1.18N	3.92 ± 2.45N

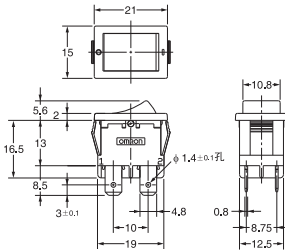
●接线片#187端子

A8L-11-15N1

A8L-11-15N2

A8L-21-15N1

A8L-21-15N2



动作特性	极数	1极	2极
动作特性操作力	OF	2.16 ± 1.18N	3.92 ± 2.45N

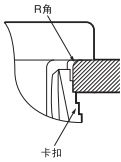
注: 上述的各种机型外形尺寸, 没有指定部分的公差为±0.4mm。

■ 面板加工图



外形厚度 (mm)	X (mm)	Y (mm)
t0.75~1.25	19.2 $^{+0.1}_{-0.1}$	12.9 $^{+0.1}_{-0.1}$
t1.26~2.5	19.4 $^{+0.1}_{-0.3}$	12.9 $^{+0.1}_{-0.1}$

注:推荐外形材料:SPCC。



面板加工时的圆角R请在开关操作面一侧。
请在面板的背面加工卡扣。

■ 请正确使用

请参阅“共通注意事项”以正确使用。



警告

请勿在开关通电状态下进行布线作业。

另外,通电中应避免接触端子。

否则可能触电。



安全要点

- 在实际使用中为进一步提高可靠性,可在实际使用状态下进行品质确认。
- 布线结束后,开关端子与其它金属部间应保持适当的绝缘距离。

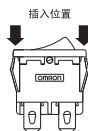
使用注意事项

●关于安装

- 开关的安装、拆卸、布线作业及维护点检时,务必在切断电源状态下进行。
- 可一触式安装
面板的加工尺寸、面板厚度应为指定尺寸,应避免变动、反复。否则容易造成动作不良。
- 插入面板时请勿使用过大的力。
盖帽上施加过大的力容易引起变形、破损而产生动作不良、盖帽脱落等情况。
- 外壳、边缘部上有ON标记、OFF标记(内凹状),可作为安装方向的参考。

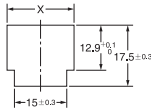


- 开关安装至面板时,应向外壳、边缘部分施加压力,而不要对操作按钮施力。请充分注意。



●固定端子开关外形加工图

A8L-□□-□3□□、A8L-□□-□4□□



外形厚度 (mm)	X (mm)
t0.75~1.25	19.2 $^{+0.1}_{-0.1}$
t1.26~2.5	19.4 $^{+0.1}_{-0.3}$

●关于布线

- 手动焊接时,60W的烙铁(烙铁尖端温度420℃以下)3秒以内,端子部上勿施加压力。
- 使用焊接槽时,270℃焊液中5秒以内,350℃焊液中3秒以内必须结束。
- A8L-□□-□5□□只能采用#187(6.3×0.8mm)的插孔固定。
- 在使用电线上,应使用适合所使用的负载(电流)的尺寸的电线。
- 用于微小负载的开关时性能可能不能充分发挥,请在实际使用状态下进行确认。

●关于使用环境

- 请勿在具有氧化硫气体等腐蚀性气体的场所、潮湿的场所、有油污的场所、或阳光直射的场所进行使用。否则容易引起动作不良。
- 请勿在有可视尘埃的场所使用。否则容易引起接触不良。
若需要具有防止异物侵入的简易防尘规格的话请另行查询。
另外,因为并非密封型,因此无法完全防止异物、液体的侵入。
应事先确认客户的使用环境后再进行使用。

●关于使用

- 不要让开关掉落,否则可能导致动作不良。
- 不要施加导致产品变形、变质的外力。
- 推荐面板的标准材质为SPCC,若使用硬度低的材质,会导致面板的固定力不足,请在确认实际使用条件后再使用。
- 安装时、操作时,请勿横(斜)向的施加操作负载。
操作方向以外的方向受到外力的话,容易引起开关破损。

